





002 СТРОИТЕЛНИ КАСЕТИ

004 NORMA STANDARD

008 NORMA KOMFORT

012 PROFIKIT STANDARD

016 PROFIKIT KOMFORT

Акcesoари към строителни касети

020 NORMA STANDARD

021 PROFIKIT STANDARD

022 NORMA KOMFORT

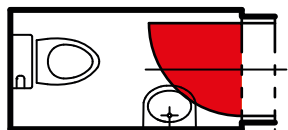
023 PROFIKIT KOMFORT

024 Дървени декори за плъзгащи врати

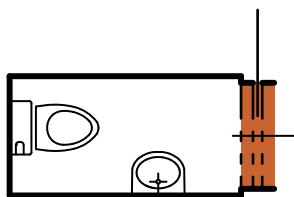
ДЕТАИЛЪТ Е РЕШАВАЩ

Съвременният начин за разделяне на отделни помещения с помощта на строителната касета JAP е много елегантно, тихо и не на последно място безбарьерно решение за всеки интериор. Еднозначното предимство на плъзгаща вратата в касета е спестяването на пространство. В отворено състояние крилото на вратата никъде не пречи, за разлика от класическия вариант на врата. Благодарение на нея можете да използвате пространството край стената в непосредствена близост до вратата. Строителната касета ще ви донесе максимално удобство, спестяване на пространство и олекотен дизайн.

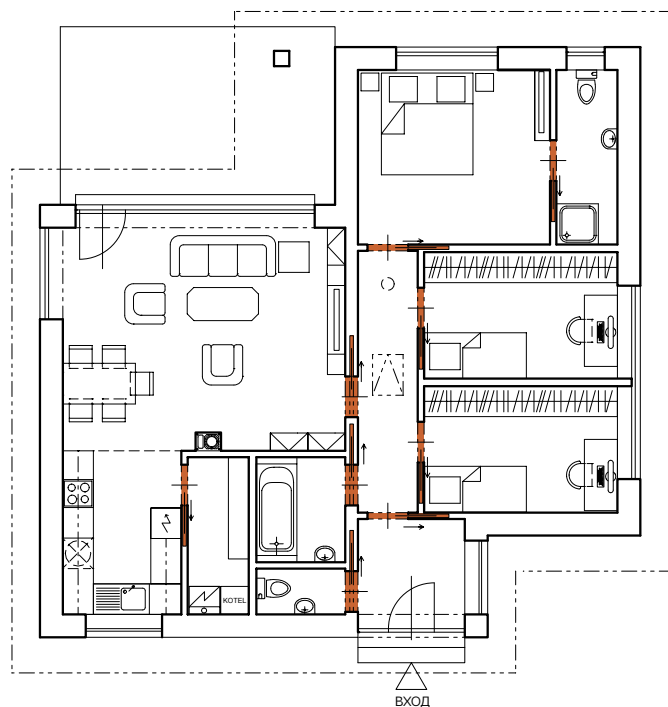
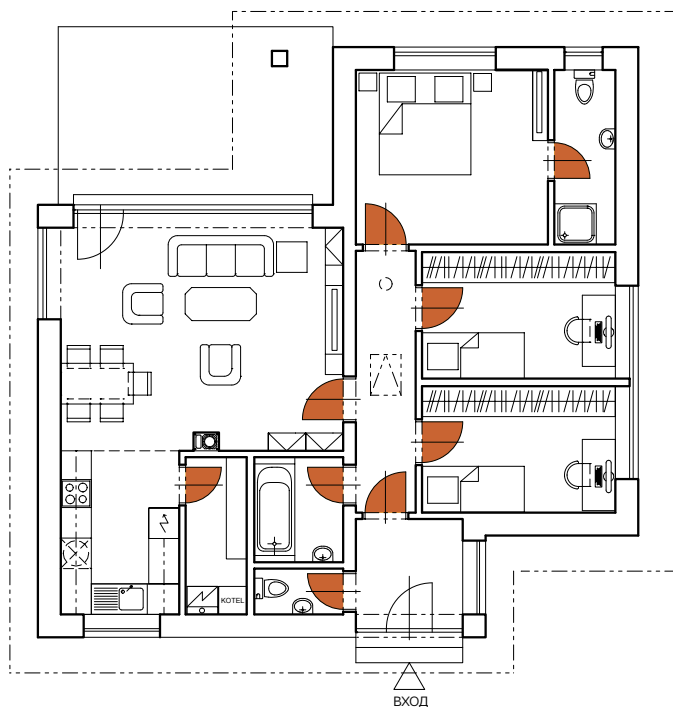
- Увеличаване на полезното пространство
- По-практични възможности при ремонт на съществуващи помещения
- По-голяма свобода при проектиране
- По-свободно и безопасно придвижване по помещението
- По-висок комфорт в жилището



- Малко място
- Ограничени възможности за вътрешно оформление
- Пречи на свободното придвижване



- Увеличаване на полезното пространство
- По-практични възможности за ремонт на съществуващи помещения
- По-голяма свобода при проектиране
- По-свободно и безопасно придвижване по помещението





# Строителни касети

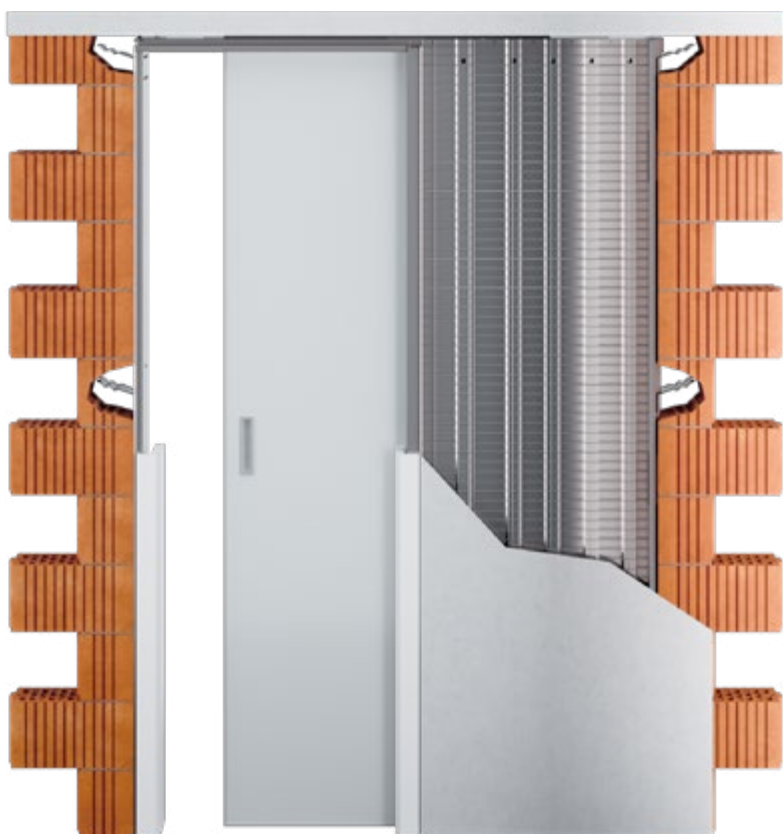
## NORMA STANDARD

Строителна касета NORMA STANDARD — Бяла



Този модел е най-често срещаният тип облицоваща касета за плъзгащи еднокрилни врати. За стандартни височини на прохода 1970 и 2100 мм се доставя клинчвана строителна касета. За останалите проходни височини строителната касета е заварена.

- Този модел е най-често срещаният тип облицоваща касета за плъзгащи еднокрилни врати
- За стандартни височини на прохода 1970 и 2100 мм се доставя клинчвана строителна касета
- За останалите проходни височини строителната касета е заварена
- Възможност за нестандартни размери до височина на прохода 2700 mm
- Използва се за гипсокартонена и зидана стена
- Ако стената е зидана, строителният отвор трябва да включва и щурц – строителната касета не издържа на натоварване
- Проектирана за дървени, изцяло стъклени, MASTER, STING и IDEA врати
- Съвместимост с всички производители на врати
- Максималната маса на едно крило на вратата е 90 kg
- Висококачествен и много тих плъзгащ механизъм в специален алуминиев релсов път
- Отделяща се горна релса
- Регулируем преден и заден стопер
- Възможност за закупуване на меко прибиране или двустранно меко прибиране за плавно затваряне на вратата
- Върху джоба на касетата може да се постави ел. ключ
- Цялата касета е изпълнена от качествена поцинкована ламарина
- Направляващ палец за точно позициониране в средата на касетата
- 10 години гаранция



# Размери за строителна касета NORMA STANDARD

Всички размери са в mm.

Максимална дебелина на крилото на вратата (F) за K 100: 68.

Максимална дебелина на крилото на вратата (Fa) за K 75: 52.

## NORMA STANDARD 1970 mm

Височина на светлия проход след монтиране на касите (J): 1970.

Обща височина на строителната касета (H): 2060.

Стандартна височина на крилото на вратата (L): 1985.

Светъл проход след монтажа на касата мин. (D × J)	Габаритни размери на строителната касета (E × H)	Ширина на ламаринения джоб (A)	Ширина на прохода след монтаж на строителната касета (B)	Стандартен размер на крилото на вратата (C × L)	Размери на грубия строителен отвор в гипсокартон	Препоръчителни размери а грубия строителен отвор в зиданите системи
600 × 1970	1345 × 2060	665	660	650 × 1985	1345 × 2060	1385 × 2080
700 × 1970	1545 × 2060	765	760	750 × 1985	1545 × 2060	1585 × 2080
800 × 1970	1745 × 2060	865	860	850 × 1985	1745 × 2060	1785 × 2080
900 × 1970	1945 × 2060	965	960	950 × 1985	1945 × 2060	1985 × 2080
1000 × 1970	2145 × 2060	1065	1060	1050 × 1985	2145 × 2060	2185 × 2080
1100 × 1970	2345 × 2060	1165	1160	1150 × 1985	2345 × 2060	2385 × 2080
1200 × 1970	2545 × 2060	1265	1260	1250 × 1985	2545 × 2060	2585 × 2080

## NORMA STANDARD 2100 mm

Височина на светлия проход след монтиране на касите (J): 2100.

Обща височина на строителната касета (H): 2190.

Стандартна височина на крилото на вратата (L): 2115.

Светъл проход след монтажа на касата мин. (D × J)	Габаритни размери на строителната касета (E × H)	Ширина на ламаринения джоб (A)	Ширина на прохода след монтаж на строителната касета (B)	Стандартен размер на крилото на вратата (C × L)	Размери на грубия строителен отвор в гипсокартон	Препоръчителни размери а грубия строителен отвор в зиданите системи
600 × 2100	1345 × 2190	665	660	650 × 2115	1345 × 2190	1385 × 2210
700 × 2100	1545 × 2190	765	760	750 × 2115	1545 × 2190	1585 × 2210
800 × 2100	1745 × 2190	865	860	850 × 2115	1745 × 2190	1785 × 2210
900 × 2100	1945 × 2190	965	960	950 × 2115	1945 × 2190	1985 × 2210
1000 × 2100	2145 × 2190	1065	1060	1050 × 2115	2145 × 2190	2185 × 2210
1100 × 2100	2345 × 2190	1165	1160	1150 × 2115	2345 × 2190	2385 × 2210
1200 × 2100	2545 × 2190	1265	1260	1250 × 2115	2545 × 2190	2585 × 2210

A – ширина на ламаринения джоб

B – ширина на прохода след монтаж на строителната касета

C – стандартна ширина на крилото на вратата

D – ширина на светлия проход след монтиране на касите

E – габаритна ширина на строителната касета

F – максимална дебелина на крилото на вратата

G – вътрешен размер на касетата

H – габаритна височина на строителната касета

I – височина под – релса (проверка на монтажа при готов под)

J – височина на светлия проход след монтиране на касите

K – външен размер на строителната касета

L – стандартна височина на крилото на вратата

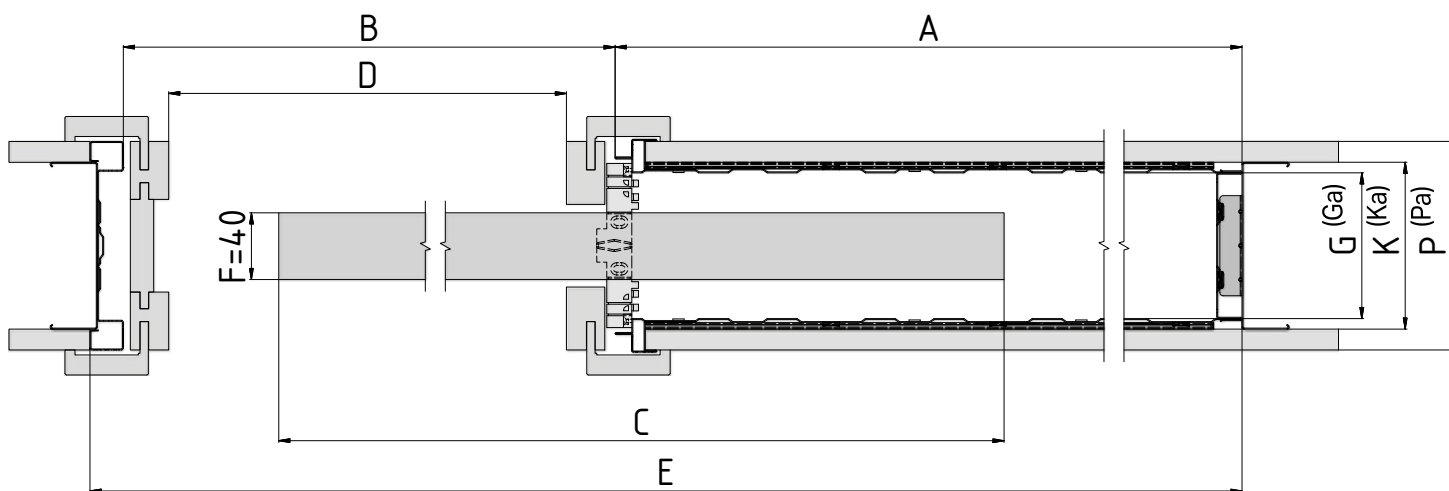
P – минимална дебелина на завършената стена

## ДАНИИ, НЕОБХОДИМИ ЗА ПОРЪЧКА НА СТРОИТЕЛНА КАСЕТА NORMA STANDARD

- Чисти проходни размери: D × J
- Тип стена: гипсокартон x зидана стена
- Дебелина на строителната касета и завършената стена

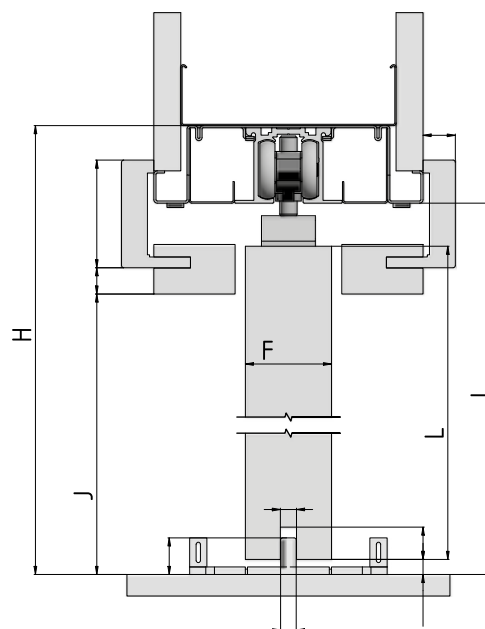


- Външна дебелина (K) на строителна касета NORMA STANDARD 100 mm = завършена стена 125 mm.
- Алтернативни дебелини (Ka) на строителните касети NORMA STANDARD за зидана и гипсокартонена стена 75 mm = завършена стена 100 mm.
- Просвет на строителната касета G клинчвани = 87 mm, Ga клинчвани = 62 mm.
- Отворът трябва да включва и щурц — строителната касета не може да издържи натоварване.
- Стандартният светъл проход е 1970 и 2100 mm за всички видове касети. Нестандартни размери от 1980 до 2500 mm.
- За нестандартните размери на строителните касети просветът на строителната касета е G = 78 mm за P = 125 mm и Ga = 52 mm за P = 100 mm гипсокартонена стена и Ga = 62 mm за P = 100 mm зидана стена. Ширината на ламаринения джоб на строителната касета A и габаритната ширина на строителната касета E за нестандартните размери е с 10 mm по-тясна, отколкото за посочените стандартни размери.



Хоризонтален разрез на клинчвана касета NORMA STANDARD с дървено крило на вратата с дебелина 40 mm.

Вертикален разрез на клинчвана касета NORMA STANDARD с дървено крило на вратата с дебелина 40 mm.



# Строителна касета NORMA KOMFORT

Строителна касета NORMA KOMFORT — избелен чам



Този модел е комбинация от две облицоващи строителни касети, свързани с направляваща шина. Всяка касета е предназначена за по една от две насрещно отварящи се еднокрилни врати. Движението на крилата на вратите е синхронизирано – синхронизиращият механизъм при типа KOMFORT влиза в цената.

- За стандартни височини на прохода 1970 и 2100 се доставя клинчвана строителна касета
- За останалите височини на прохода се доставя заварена строителна касета
- Възможност за нестандартни размери до височина на прохода 2700 mm
- Използва се за гипсокартонена и зидана стена
- Ако стената е зидана, строителният отвор трябва да включва и щурц – строителната касета не издържа на натоварване
- Проектирана за дървени, изцяло стъклени, MASTER, STING и IDEA врати
- Съвместимост с всички производители на врати
- Максималната маса на едно крило на вратата е 90 kg
- Висококачествен и много тих плъзгащ механизъм в специален алуминиев релсов път
- Отделяща се горна релса
- Регулируем преден и заден стопер
- Възможност за закупуване на меко прибиране или двустранно меко прибиране за постепенно затваряне на вратата
- Върху джоба на касетата може да се постави ел. ключ
- Цялата касета е изпълнена от качествена поцинкована ламарина
- Направляващ палец с точно определяне на центъра на касетата
- 10 години гаранция



# Размери за строителна касета

## NORMA KOMFORT

Всички размери са в mm.

Максимална дебелина на крилото на вратата (F) за K 100: 68.

Максимална дебелина на крилото на вратата (Fa) за K 75: 52.

### NORMA STANDARD 1970 mm

Височина на светлия проход след монтиране на касите (J): 1970.

Обща височина на строителната касета (H): 2060.

Стандартна височина на крилото на вратата (L): 1985.

Светъл проход след монтажа на касата мин. (D × J)	Габаритни размери на строителната касета (E × H)	Ширина на ламаринения джоб (A)	Ширина на прохода след монтаж на строителната касета (B)	Стандартен размер на крилото на вратата (C × L)	Размери на грубия строителен отвор в гипсокартон	Препоръчителни размери на грубия строителен отвор в зиданите системи
1250 × 1970	2630 × 2060	665	1300	(650× 2) × 1985	2630 × 2060	2670 × 2080
1450 × 1970	3030 × 2060	765	1500	(750× 2) × 1985	3030 × 2060	3070 × 2080
1650 × 1970	3430 × 2060	865	1700	(850× 2) × 1985	3430 × 2060	3470 × 2080
1850 × 1970	3830 × 2060	965	1900	(950× 2) × 1985	3830 × 2060	3870 × 2080
2050 × 1970	4230 × 2060	1065	2100	(1050× 2) × 1985	4230 × 2060	4270 × 2080
2250 × 1970	4630 × 2060	1165	2300	(1150× 2) × 1985	4630 × 2060	4670 × 2080
2450 × 1970	5030 × 2060	1265	2500	(1250× 2) × 1985	5030 × 2060	5070 × 2080

### NORMA STANDARD 2100 mm

Височина на светлия проход след монтиране на касите (J): 2100.

Обща височина на строителната касета (H): 2190.

Стандартна височина на крилото на вратата (L): 2115.

Светъл проход след монтажа на касата мин. (D × J)	Габаритни размери на строителната касета (E × H)	Ширина на ламаринения джоб (A)	Ширина на прохода след монтаж на строителната касета (B)	Стандартен размер на крилото на вратата (C × L)	Размери на грубия строителен отвор в гипсокартон	Препоръчителни размери на грубия строителен отвор в зиданите системи
1250 × 2100	2630 × 2190	665	1300	(650× 2) × 2115	2630 × 2190	2670 × 2210
1450 × 2100	3030 × 2190	765	1500	(750× 2) × 2115	3030 × 2190	3070 × 2210
1650 × 2100	3430 × 2190	865	1700	(850× 2) × 2115	3430 × 2190	3470 × 2210
1850 × 2100	3830 × 2190	965	1900	(950× 2) × 2115	3830 × 2190	3870 × 2210
2050 × 2100	4230 × 2190	1065	2100	(1050× 2) × 2115	4230 × 2190	4270 × 2210
2250 × 2100	4630 × 2190	1165	2300	(1150× 2) × 2115	4630 × 2190	4670 × 2210
2450 × 2100	5030 × 2190	1265	2500	(1250× 2) × 2115	5030 × 2190	5070 × 2210

A – ширина на ламаринения джоб

B – ширина на прохода след монтаж на строителната касета

C – стандартна ширина на крилото на вратата

D – ширина на светлия проход след монтиране на касите

E – габаритна ширина на строителната касета

F – максимална дебелина на крилото на вратата

G – вътрешен размер на касетата

H – габаритна височина на строителната касета

I – височина под – релса (проверка на монтажа при готов под)

J – височина на светлия проход след монтиране на касите

K – външен размер на строителната касета

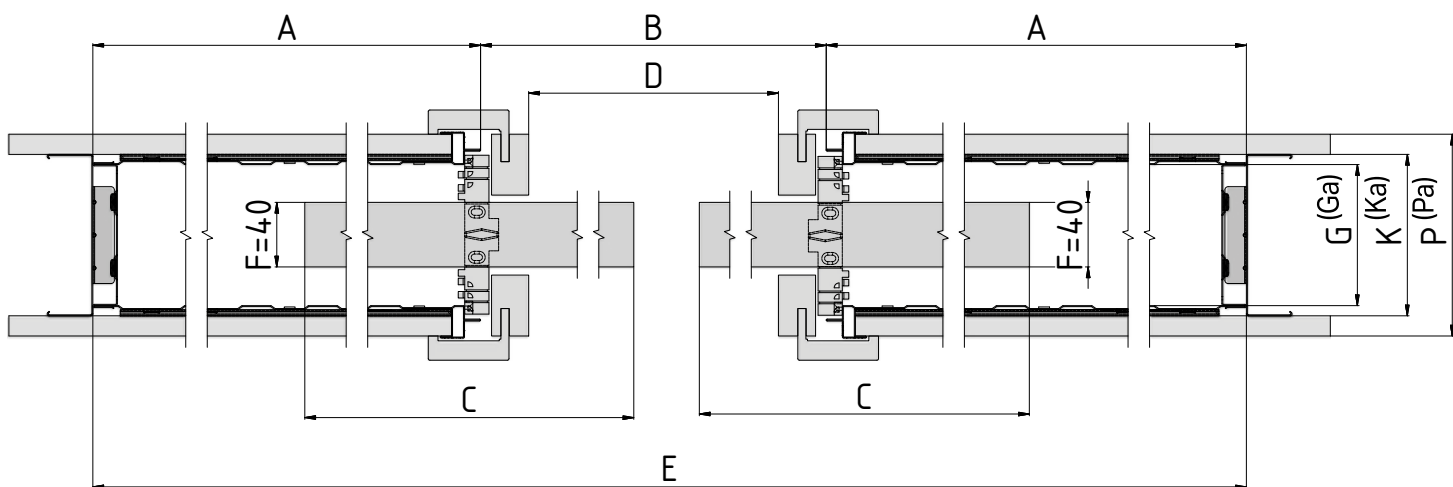
L – стандартна височина на крилото на вратата

P – минимална дебелина на завършената стена

### ДАНИИ, НЕОБХОДИМИ ЗА ПОРЪЧКА НА СТРОИТЕЛНА КАСЕТА NORMA KOMFORT

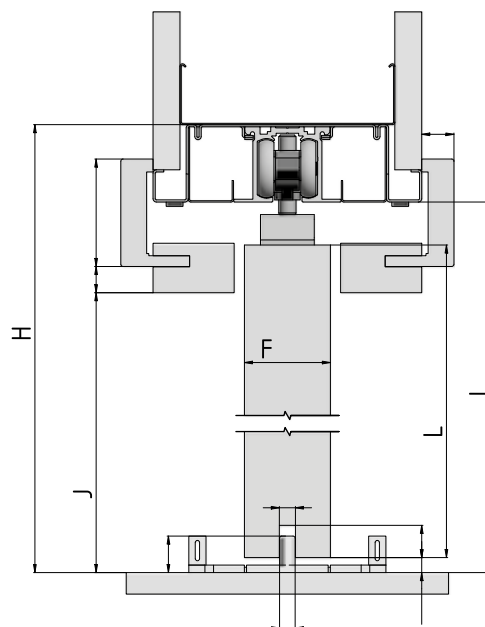
- Чисти проходни размери: D × J
- Тип стена: гипсокартон x зидана стена
- Дебелина на строителната касета и завършената стена

- Външна дебелина (K) на строителна касета NORMA KOMFORT 100 mm = завършена стена 125 mm.
- Алтернативни дебелини (Ka) на строителните касети NORMA KOMFORT за зидана и за гипсокартонена стена 75 mm = завършена стена 100 mm.
- Просветът на строителната касета е G клинчвани = 87 mm, Ga клинчвани = 62 mm.
- Отворът трябва да включва и щурц — строителната касета не може да издържи натоварване.
- Стандартният светъл проход е 1970 и 2100 mm за всички видове касети. Нестандартни размери от 1980 до 2500 mm.
- За нестандартните размери на строителните касети просветът на строителната касета е G = 78 mm за P = 125 mm и Ga = 52 mm за P = 100 mm гипсокартонена стена и Ga = 62 mm за P = 100 mm зидана стена. Ширината на ламаринения джоб на строителната касета A и габаритната ширина на строителната касета E за нестандартните размери е с 10 mm по-тясна, отколкото за посочените стандартни размери.



Хоризонтален разрез на клинчвана касета NORMA KOMFORT с дървено крило на вратата с дебелина 40 mm.

Вертикален разрез на клинчвана касета NORMA KOMFORT с дървено крило на вратата с дебелина 40 mm.



# Строителна касета PROFIKIT STANDARD

Строителна касета PROFIKIT STANDARD



Моделът представлява вид сглобяема строителна касета за плъзгаща еднокрилна врата, която е предназначена за монтиране на облицовъчни каси. Строителна касета само за гипсокартонени стени.

- Нестандартни размери на касета PROFIKIT не се произвеждат
- Проектирана за дървени, изцяло стъклени, MASTER, STING и IDEA врати
- Максималната маса на едно крило на вратата е 60 kg
- Съвместимост с всички производители на врати
- Строителната касета не издържа на натоварване
- Отделяща се горна релса
- Регулируем преден и заден стопер
- Възможност за закупуване на меко прибиране или двустранно меко прибиране за постепенно затваряне на вратата
- При складиране и превоз заема 6 пъти по-малко място от обикновена строителна касета
- По-лесно се манипулира при строеж (товарене, разтоварване, преместване)
- 10 години гаранция



# Размери за строителна касета PROFIKIT STANDARD

Всички размери са в mm.

Максимална дебелина на крилото на вратата (F) за K 100: 65.

Максимална дебелина на крилото на вратата (F) за K 75: 40.

## PROFIKIT STANDARD 1970 mm

Височина на светлия проход след монтиране на касите (J): 1970.

Обща височина на строителната касета (H): 2060.

Стандартна височина на крилото на вратата (L): 1985.

Светъл проход след монтажа на касата мин. (D × J)	Габаритни размери на строителната касета (E × H)	Ширина на ламаринения джоб (A)	Ширина на прохода след монтаж на строителната касета (B)	Стандартен размер на крилото на вратата (C × L)	Размери на грубия строителен отвор в гипсокартон
600 × 1970	1345 × 2060	650	670	650 × 1985	1345 × 2060
700 × 1970	1545 × 2060	750	770	750 × 1985	1545 × 2060
800 × 1970	1745 × 2060	850	870	850 × 1985	1745 × 2060
900 × 1970	1945 × 2060	950	970	950 × 1985	1945 × 2060
1000 × 1970	2145 × 2060	1050	1070	1050 × 1985	2145 × 2060
1100 × 1970	2345 × 2060	1150	1170	1150 × 1985	2345 × 2060
1200 × 1970	2545 × 2060	1250	1270	1250 × 1985	2545 × 2060

## PROFIKIT STANDARD 2100 mm

Височина на светлия проход след монтиране на касите (J): 2100.

Обща височина на строителната касета (H): 2190.

Стандартна височина на крилото на вратата (L): 2115.

Светъл проход след монтажа на касата мин. (D × J)	Габаритни размери на строителната касета (E × H)	Ширина на ламаринения джоб (A)	Ширина на прохода след монтаж на строителната касета (B)	Стандартен размер на крилото на вратата (C × L)	Размери на грубия строителен отвор в гипсокартон
600 × 2100	1345 × 2190	650	670	650 × 2115	1345 × 2190
700 × 2100	1545 × 2190	750	770	750 × 2115	1545 × 2190
800 × 2100	1745 × 2190	850	870	850 × 2115	1745 × 2190
900 × 2100	1945 × 2190	950	970	950 × 2115	1945 × 2190
1000 × 2100	2145 × 2190	1050	1070	1050 × 2115	2145 × 2190
1100 × 2100	2345 × 2190	1150	1170	1150 × 2115	2345 × 2190
1200 × 2100	2545 × 2190	1250	1270	1250 × 2115	2545 × 2190

A – ширина на ламаринения джоб

B – ширина на прохода след монтаж на строителната касета

C – стандартна ширина на крилото на вратата

D – ширина на светлия проход след монтиране на касите

E – габаритна ширина на строителната касета

F – максимална дебелина на крилото на вратата

G – вътрешен размер на касетата

H – габаритна височина на строителната касета

I – височина под – релса (проверка на монтажа при готов под)

J – височина на светлия проход след монтиране на касите

K – външен размер на строителната касета

L – стандартна височина на крилото на вратата

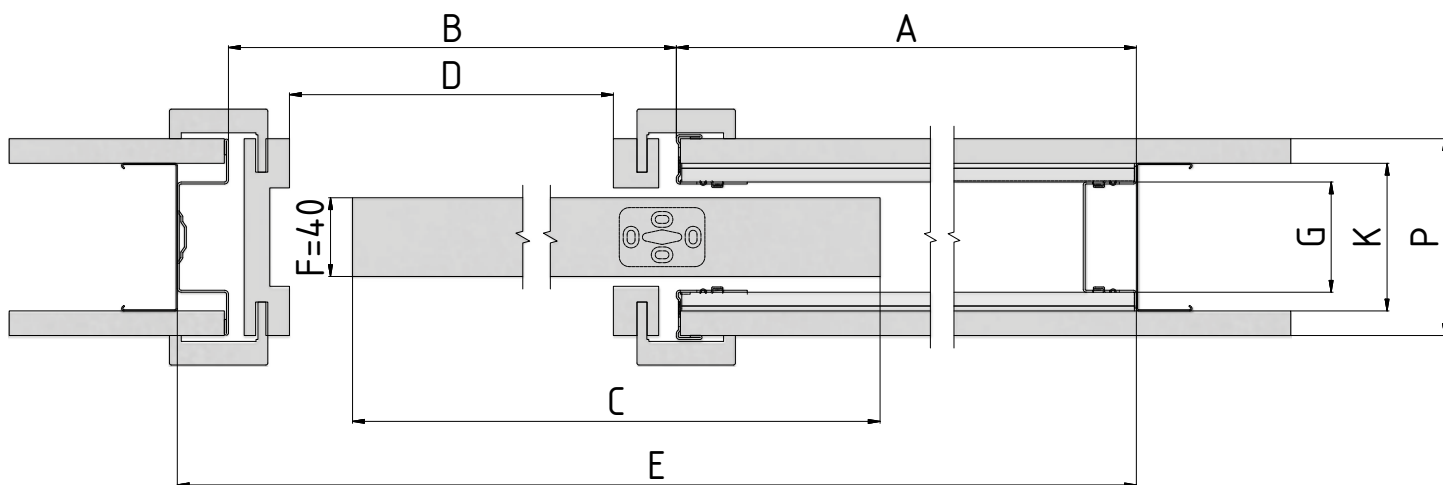
P – минимална дебелина на завършената стена

### ДАНИИ, НЕОБХОДИМИ ЗА ПОРЪЧКА НА СТРОИТЕЛНА КАСЕТА PROFIKIT STANDARD

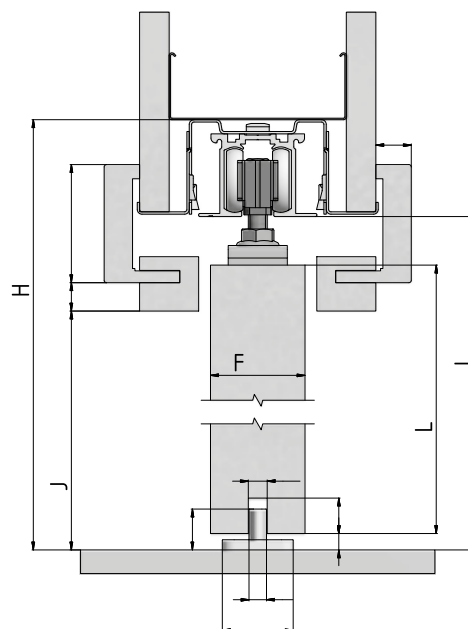
- Чисти проходни размери: D × J
- Дебелина на завършената стена



- Строителният отвор съответства на размерите на строителната касета — след вкарването ѝ в строителния отвор е необходимо да се настрои отворът чрез преместване на CW или UA профилите към строителната касета. Строителната касета не издържа на натоварване.
- Външна дебелина на строителна касета K е 100 mm = дебелина на завършената стена = 125 mm. Алтернативната дебелина на строителната касета Ka е 75 mm = дебелина на завършената стена Pa 100 mm — важи само за височина на прохода 1970 mm.
- Просветът на строителната касета за дебелината на завършената стена P = 125 mm е G = 79 mm.
- Просветът на строителната касета за дебелината на завършената стена P = 100 mm е G = 54 mm.
- Стандартният светъл проход е 1970 mm и 2100 mm. Нестандартни размери не произвеждаме.



Хоризонтален разрез на касета PROFIKIT STANDARD с дървено крило на вратата с дебелина 40 mm.



Вертикален разрез на касета PROFIKIT STANDARD с дървено крило на вратата с дебелина 40 mm.

# Строителна касета PROFIKIT KOMFORT

Строителна касета PROFIKIT KOMFORT



Моделът представлява вид сглобяема строителна касета за плъзгаща еднокрилна врата, която е предназначена за монтиране на облицовъчни каси. Строителна касета само за гипсокартонени стени.

- Нестандартни размери на касета PROFIKIT не се произвеждат
- Ползва се само с гипсокартон
- Проектирана за дървени, изцяло стъклени, MASTER, STING и IDEA врати
- Максималната маса на едно крило на вратата е 60 kg
- Съвместимост с всички производители на врати
- Строителната касета не издържа на натоварване
- Отделяща се горна релса
- Регулируем преден и заден стопер
- Възможност за закупуване на меко прибиране или двустранно меко прибиране за постепенно затваряне на вратата
- При складиране и превоз заема 6 пъти по-малко място от обикновена строителна касета
- По-лесно се манипулира при строеж (товарене, разтоварване, преместване)
- 10 години гаранция



# Размери за строителна касета PROFIKIT KOMFORT

Всички размери са в mm.

Максимална дебелина на крилото на вратата (F) за K 100: 65.

Максимална дебелина на крилото на вратата (Fa) за K 75: 40.

## PROFIKIT KOMFORT 1970 mm

Височина на светлия проход след монтиране на касите (J): 1970.

Обща височина на строителната касета (H): 2060.

Стандартна височина на крилото на вратата (L): 1985.

Светъл проход след монтажа на касата мин. (D × J)	Габаритни размери на строителната касета (E × H)	Ширина на ламаринения джоб (A)	Ширина на прохода след монтаж на строителната касета (B)	Стандартен размер на крилото на вратата (C × L)	Размери на грубия строителен отвор в гипсокартон
1250 × 1970	2600 × 2060	650	1300	(650× 2) × 1985	2600 × 2060
1450 × 1970	3000 × 2060	750	1500	(750× 2) × 1985	3000 × 2060
1650 × 1970	3400 × 2060	850	1700	(850× 2) × 1985	3400 × 2060
1850 × 1970	3800 × 2060	950	1900	(950× 2) × 1985	3800 × 2060
2050 × 1970	4200 × 2060	1050	2100	(1050× 2) × 1985	4200 × 2060
2250 × 1970	4600 × 2060	1150	2300	(1150× 2) × 1985	4600 × 2060
2450 × 1970	5000 × 2060	1250	2500	(1250× 2) × 1985	5000 × 2060

## PROFIKIT KOMFORT 2100 mm

Височина на светлия проход след монтиране на касите (J): 2100.

Обща височина на строителната касета (H): 2190.

Стандартна височина на крилото на вратата (L): 2115.

Светъл проход след монтажа на касата мин. (D × J)	Габаритни размери на строителната касета (E × H)	Ширина на ламаринения джоб (A)	Ширина на прохода след монтаж на строителната касета (B)	Стандартен размер на крилото на вратата (C × L)	Размери на грубия строителен отвор в гипсокартон
1250 × 2100	2600 × 2190	650	1300	(650× 2) × 2115	2600 × 2060
1450 × 2100	3000 × 2190	750	1500	(750× 2) × 2115	3000 × 2060
1650 × 2100	3400 × 2190	850	1700	(850× 2) × 2115	3400 × 2060
1850 × 2100	3800 × 2190	950	1900	(950× 2) × 2115	3800 × 2060
2050 × 2100	4200 × 2190	1050	2100	(1050× 2) × 2115	4200 × 2060
2250 × 2100	4600 × 2190	1150	2300	(1150× 2) × 2115	4600 × 2060
2450 × 2100	5000 × 2190	1250	2500	(1250× 2) × 2115	5000 × 2060

A – ширина на ламаринения джоб

B – ширина на прохода след монтаж на строителната касета

C – стандартна ширина на крилото на вратата

D – ширина на светлия проход след монтиране на касите

E – габаритна ширина на строителната касета

F – максимална дебелина на крилото на вратата

G – вътрешен размер на касетата

H – габаритна височина на строителната касета

I – височина под – релса (проверка на монтажа при готов под)

J – височина на светлия проход след монтиране на касите

K – външен размер на строителната касета

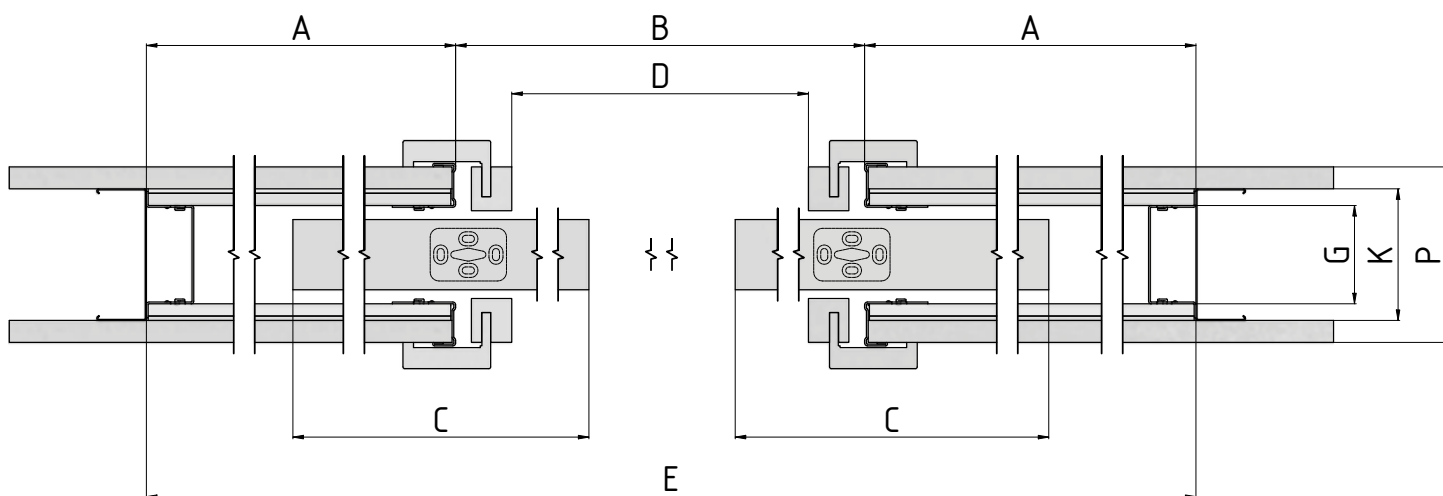
L – стандартна височина на крилото на вратата

P – минимална дебелина на завършената стена

### ДАНИИ, НЕОБХОДИМИ ЗА ПОРЪЧКА НА СТРОИТЕЛНА КАСЕТА PROFIKIT KOMFORT

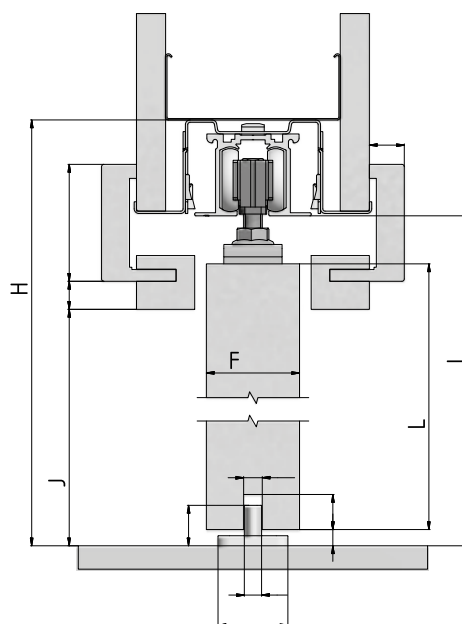
- Чисти проходни размери: D × J
- Дебелина на завършената стена

- Строителният отвор съответства на размерите на строителната касета — след вкарването ѝ в строителния отвор е необходимо да се настрои отворът чрез преместване на CW или UF профилите към строителната касета. Строителната касета не издържа на натоварване.
- Външна дебелина на строителна касета K е 10 mm = дебелина на завършената стена = 125 mm.
- Алтернативната дебелина на строителната касета Ka е 75 mm = дебелина на завършената стена Pa 100 mm — важи само за височина на прохода 1970 mm.
- Просветът на строителната касета за дебелината на завършената стена P = 125 mm е G = 79 mm.
- Просветът на строителната касета за дебелината на завършената стена P = 100 mm е G = 54 mm.



Хоризонтален разрез на касета PROFIKIT KOMFORT с дървено крило на вратата с дебелина 40 mm.

Вертикален разрез на касета PROFIKIT KOMFORT с дървено крило на вратата с дебелина 40 mm.



# Акcesoари към строителни касети NORMA STANDARD

Всички акcesoари се доставят с включени крепежни елементи.

## ВКЛЮЧЕНО В ОПАКОВКАТА

### Комплект плъзгащи механизми

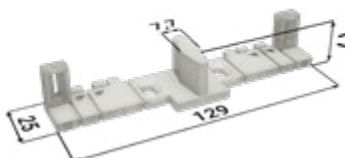
1× релсов акcesoар



2× носачи за врати



1× направляващ палец



2× стопер



2× количка



## АКСЕСОАРИ СРЕЩУ ДОПЪЛНИТЕЛНО ЗАПЛАЩАНЕ

### Меко прибиране за дървени/стъклени врати + активатор

1× меко прибиране



1× активатор



1× патрон



### Двустранно меко прибиране

1× двустранно меко прибиране



2× активатор

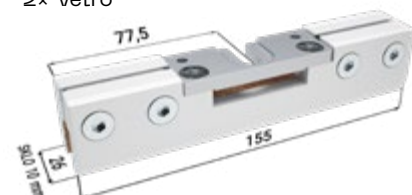


1× патрон



### Комплект захващания за стъклено крило на врата Vetro 22 с водач

2× Vetro



## ДАНИИ, НЕОБХОДИМИ ЗА ПОРЪЧКА НА МОНТАЖНИ ПАКЕТИ ЗА СТРОИТЕЛНА КАСЕТА NORMA STANDARD

- Маса на вратата и чисти размери на прохода на строителната касета

# Акcesoари към строителни касети PROFIKIT STANDARD

Всички акcesoари се доставят с включени крепежни елементи.

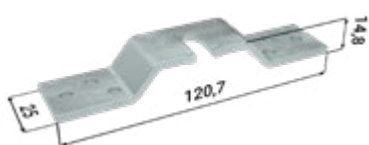
## ВКЛЮЧЕНО В ОПАКОВКАТА

### Комплект плъзгащи механизми

1× релсов акcesoар



2× носачи за врати



1× направляващ палец



2× стопер



2× количка



6× гипсокартонен носач



## АКСЕСОАРИ СРЕЩУ ДОПЪЛНИТЕЛНО ЗАПЛАЩАНЕ

### Меко прибиране за дървени врати + активатор

1× меко прибиране



1× активатор



1× патрон



### Двустранно меко прибиране + активатор

1× двустранно меко прибиране



2× активатор

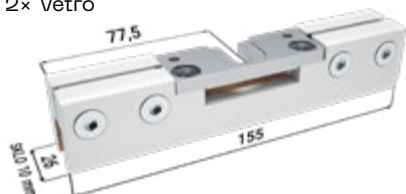


1× патрон



### Комплект захващания за стъклено крило на врата Vetro 22 с водач

2× Vetro



## ДАНИИ, НЕОБХОДИМИ ЗА ПОРЪЧКА НА МОНТАЖНИ ПАКЕТИ ЗА СТРОИТЕЛНА КАСЕТА PROFIKIT STANDARD

- Чисти проходни размери на строителната касета

# Акcesoари към строителни касети NORMA KOMFORT

Всички акcesoари се доставят с включени крепежни елементи.

## ВКЛЮЧЕНО В ОПАКОВКАТА

### Комплект плъзгащи механизми

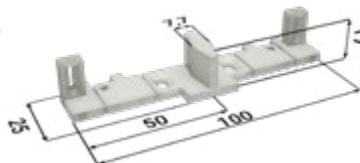
1× релсов акcesoар



4× носачи за врати



2× направляващ палец



4× стопер



4× количка



## БЕЗПЛАТНИ АКСЕСОАРИ

Пакет синхрон



## АКСЕСОАРИ СРЕЩУ ДОПЪЛНИТЕЛНО ЗАПЛАЩАНЕ

Меко прибиране за дървени/стъклени врати + активатор

2× меко прибиране



2× активатор



2× патрон



Двустранно меко прибиране

2× двустранно меко прибиране



4× активатор

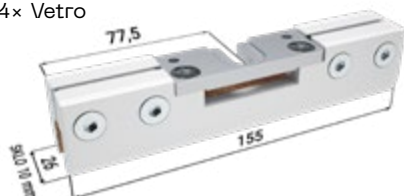


2× патрон



Комплект захващания за стъклено крило  
на врата Vetro 22 с водач

4× Vetro



## ДАНИИ, НЕОБХОДИМИ ЗА ПОРЪЧКА НА МОНТАЖНИ ПАКЕТИ ЗА СТРОИТЕЛНА КАСЕТА NORMA KOMFORT

- Маса на вратата и чисти размери на прохода на строителната касета



# Акcesoари към строителни касети PROFIKIT KOMFORT

Всички акcesoари се доставят с включени крепежни елементи.

## ВКЛЮЧЕНО В ОПАКОВКАТА

### Комплект плъзгащи механизми

1× релсов акcesoар



4× носачи за врати



2× направляващ палец



4× стопер



4× количка



8× гипсокартонен носач



## БЕЗПЛАТНИ АКСЕСОАРИ

### Пакет синхрон



## АКСЕСОАРИ СРЕЩУ ДОПЪЛНИТЕЛНО ЗАПЛАЩАНЕ

### Меко прибиране за дървени/стъклени врати + активатор

2× меко прибиране



2× активатор

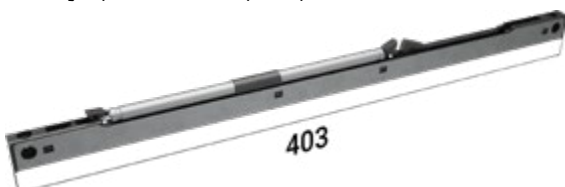


2× патрон



### Двустранно меко прибиране

2× двустранно меко прибиране



4× активатор

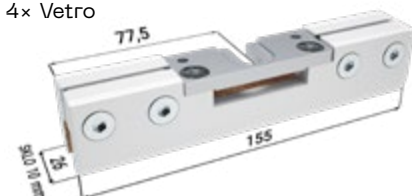


2× патрон



### Комплект захващания за стъклено крило на врата Vetro 22 с водач

4× Vetro



## ДАНИИ, НЕОБХОДИМИ ЗА ПОРЪЧКА НА МОНТАЖНИ ПАКЕТИ ЗА СТРОИТЕЛНА КАСЕТА PROFIKIT KOMFORT

- Чисти проходни размери на строителната касета

# Дървени декори за плъзгащи врати

БЯЛА  
хартиено фолио



ИЗБЕЛЕН БОР  
хартнено фолио



ДЪБ РИФЛЕН  
хартнено фолио



ОРЕХ РУСТИКАЛЕН  
хартнено фолио



ЕЛША  
хартнено фолио



МАКАРА  
хартиено фолио



ОРЕХ  
хартиено фолио



ДЪБ СИВ  
хартиено фолио



ВЕНГЕ  
хартиено фолио





ОРЕХ АЛПИЙСКИ  
хартиено фолио



БУК  
хартиено фолио



ДЪБ СОНОМА  
хартиено фолио



ДЪБ ТЪМЕН  
хартиено фолио







СЕДАЛИЩЕ НА ФИРМАТА И ШОУРОМ

JAP FUTURE s.r.o.  
Нивки 67  
750 02 Пршеров III – Ловещице

+420 581 587 847  
export@japcz.cz  
www.jap.bg

ШОУРОМ ПРАНА

Ческоморавска 183/27  
(Sykoga Home)  
190 00 Прага 9 – Височани  
+420739278160  
praha@japcz.cz